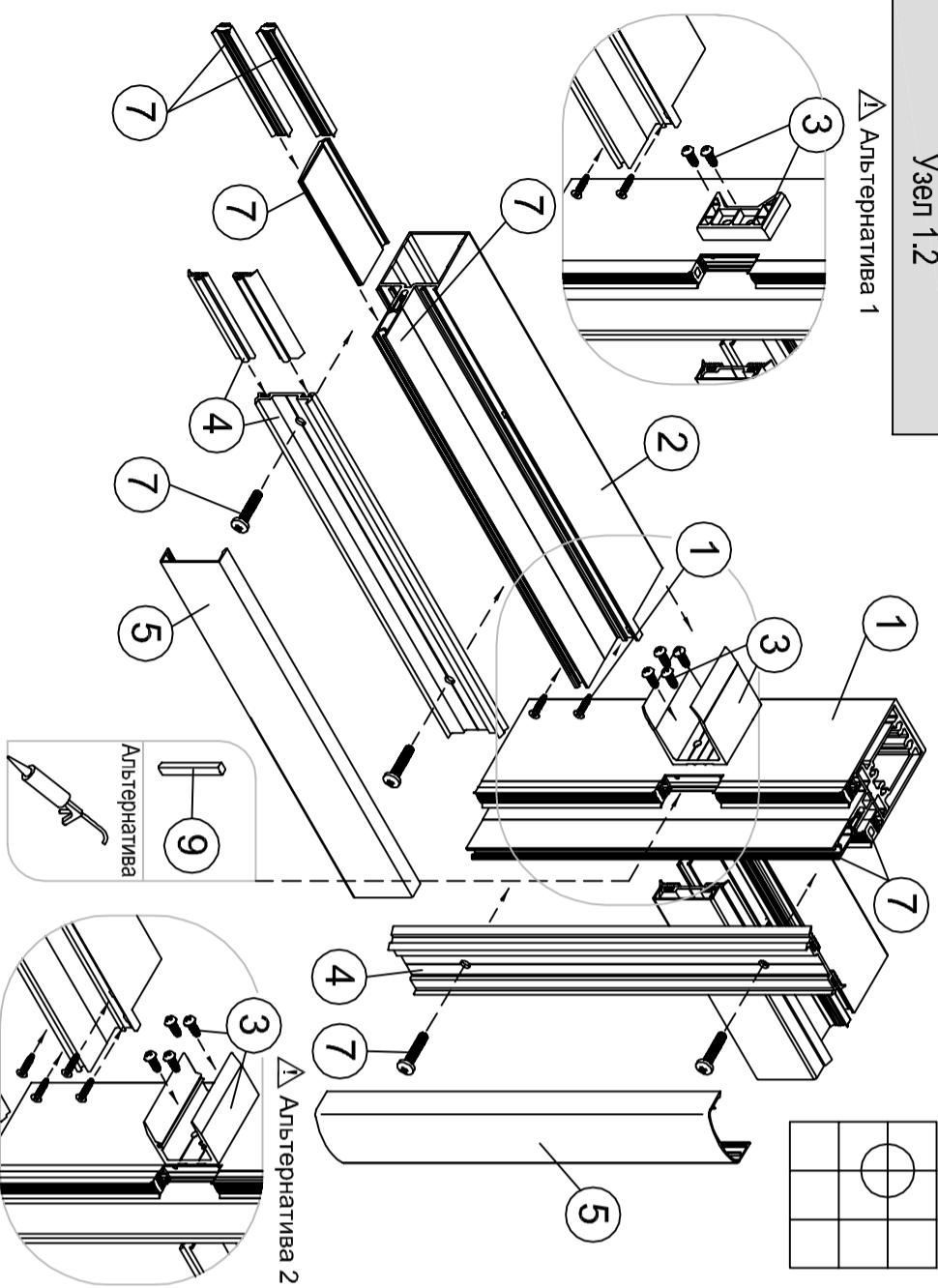




Узел 1.2

Δ Альтернатива 1



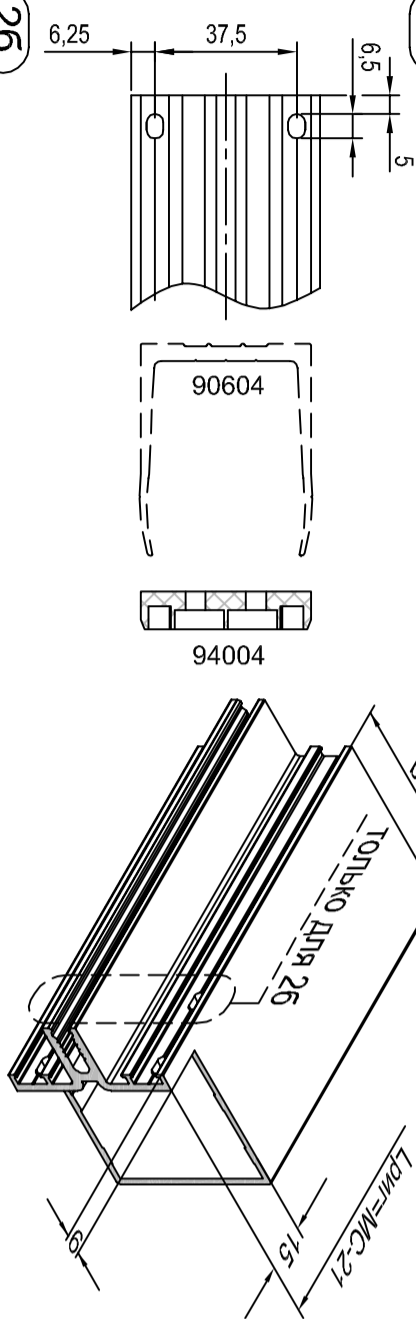
2

Обработка ригеля 2-го уровня

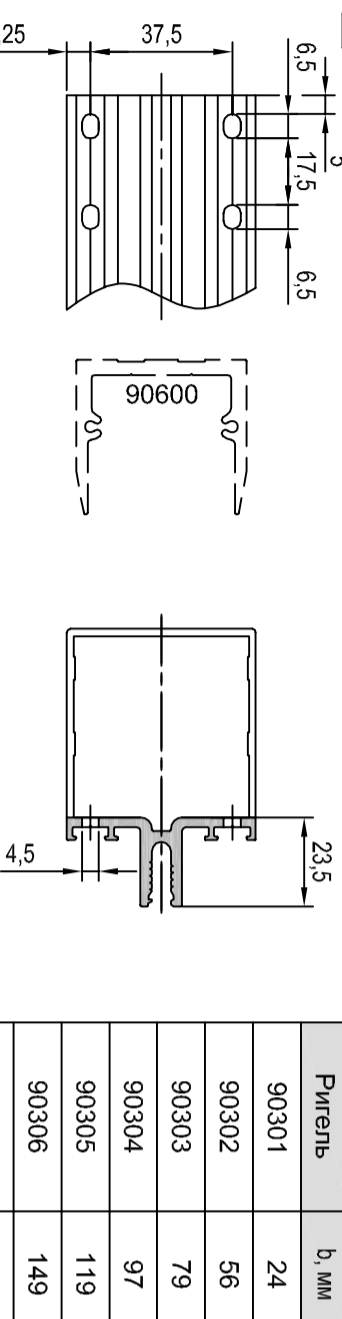
Профили: 90301-90307

Длина ригеля: L_{риг}=MC-21

2a



2б



Ригель	b, мм
90301	24
90302	56
90303	79
90304	97
90305	119
90306	149
90307	184

1

Обработка стойки

Профили: 90101-90106

Длина стойки: L _{ст}
Длина усилителя: L _у

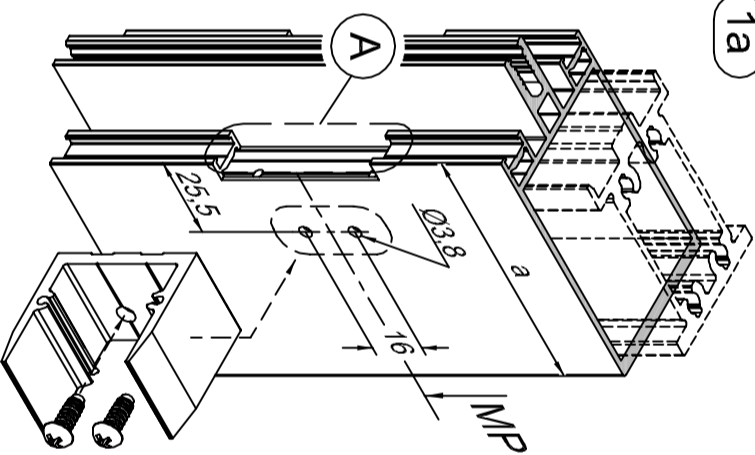
Обработка отверстий под установку кронштейнов из профилей 90600 и 90604

для ригеля 90302

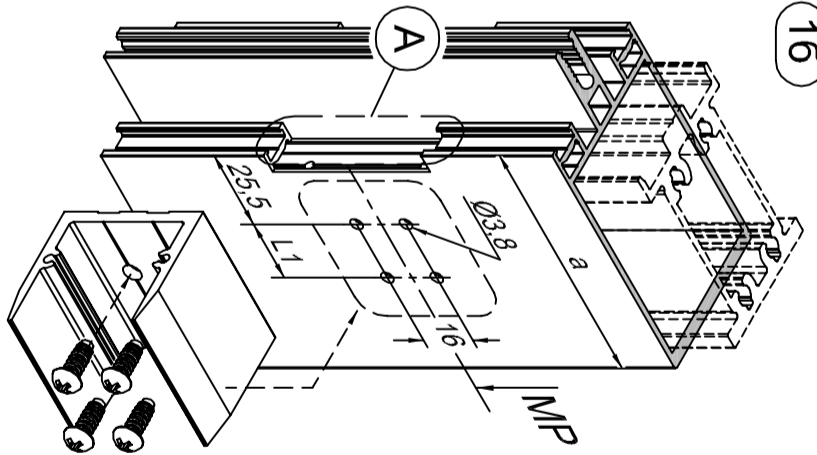
для ригелей 90303-90307

для ригелей 90302-90307

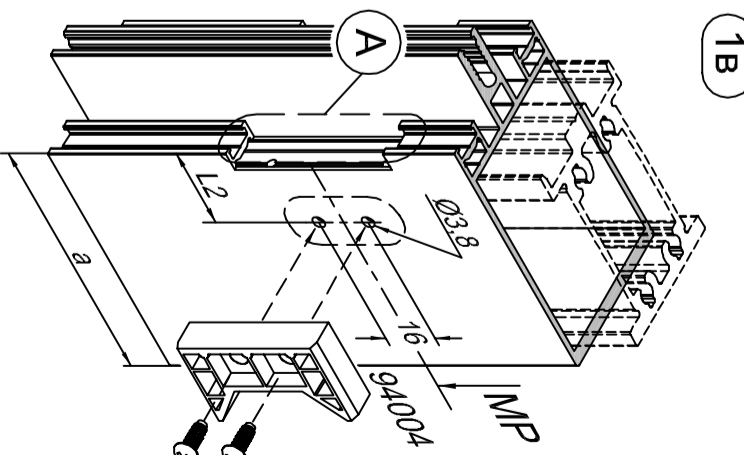
1a



1б



1в



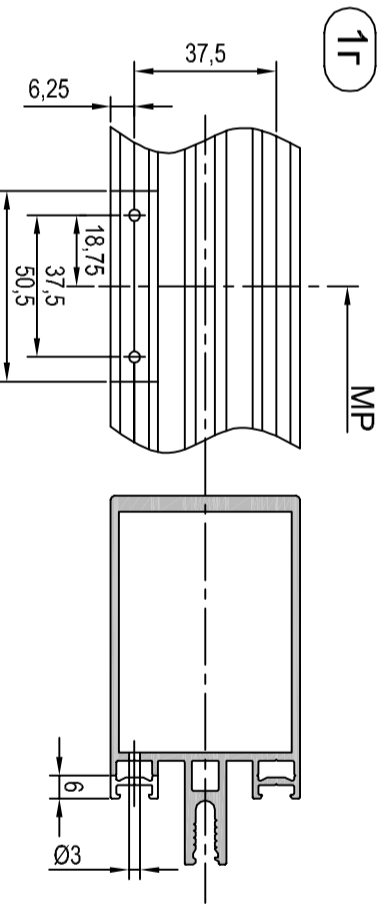
Стойка	a, мм	Усилитель
90101	57	90700
90102	80	90701
90103	98	90702
90104	120	90703
90105	150	90704
90106	185	90705

Ригель	L ₁ , мм
90303	30
90304	50
90305	70
90306	100
90307	135

A

Обработка отверстий в стойке под установку ригеля

1Г



Ригель	L ₂ , мм
90302	33,5
90303	55,5
90304	75,5
90305	95,5
90306	125,5
90307	160,5

Винты для крепления ригеля к стойке

Кронштейн	Кол. винтов на один ригель
90600	8
90604, 94004	4

Узел 1.2

3

Обработка кронштейнов

Профиль: 90600

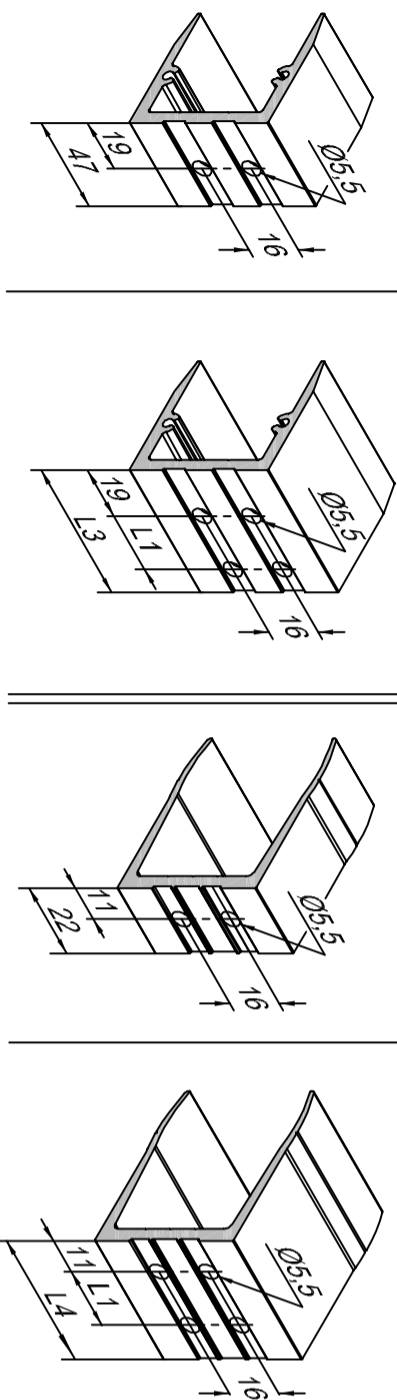
Профиль: 90604

Для ригеля 90302

Для ригелей 90303-90307

Для ригеля 90302

Для ригелей 90303-90307



Ригель	L1, мм	L3, мм	L4, мм
90303	30	70	52
90304	50	88	72
90305	70	110	92
90306	100	140	122
90307	135	175	157

Винты для крепления кронштейнов	
Ригель	Кол. винтов на один кронштейн
90302	2
90303-90307	4

Применение комплектующих изделий. Кронштейны используются при промежуточных углах $\pm 8^\circ$.

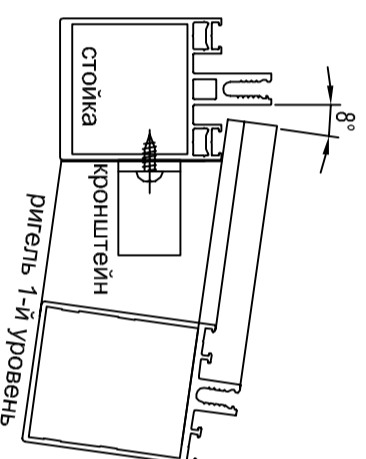
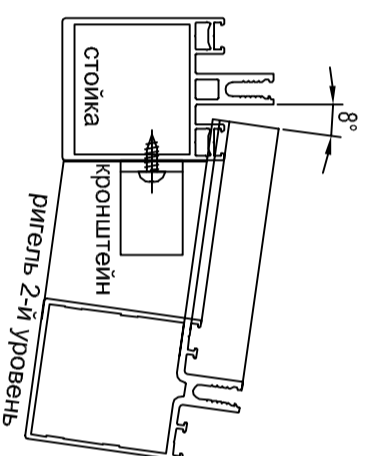
Ригель	Кронштейны, арт.	Винты для крепления кронштейнов
90302	94101	Винт 2148013
90303	94102	
90304	94103	Ригель
90305	94104	
90306	94105	Кол. винтов на один кронштейн
90307	94106	90302
		90303-90307

Обработку стойки под установку кронштейна см. узел 1.2 обработка 1.

▲ Данные кронштейны используются также для ригелей 1-го уровня.

Ригель	Кронштейны, арт.	Винты для крепления кронштейнов
90202	94101	Винт 2148013
90203	94102	
90204	94103	Ригель
90205	94104	
90206	94105	Кол. винтов на один кронштейн
90207	94106	90202
		90203-90207

Обработку стойки под установку кронштейна см. узел 1.1 обработка 1.



АГРИСОВГАЗ

Система AGS 500

Соединение стойки и ригеля 2-го уровня

4

Обработка прижимов

Вертикальные прижимы: профиль 90400

См. узел 1.1 обработка 4а

Горизонтальные прижимы: профиль 90400

См. узел 1.1 обработка 4б

5

Обработка крышек

Вертикальные крышки: 90501-90505

См. узел 1.1 обработка 5а

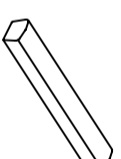
Горизонтальные крышки: 90506, 90507

См. узел 1.1 обработка 5б

6

Уплотнитель 92100

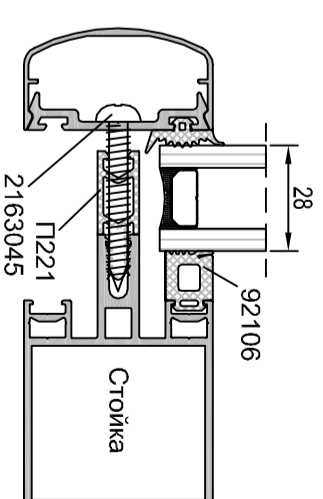
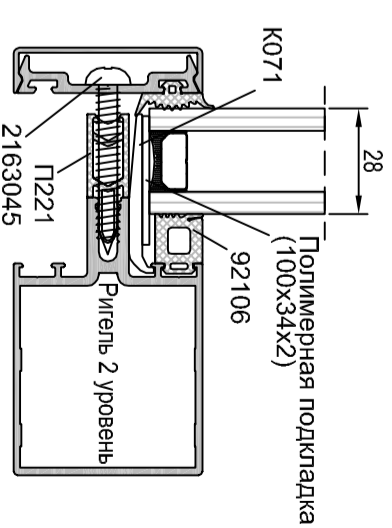
Длина: 50мм



Резиновый уплотнитель с клеевым слоем

7

Внутренние уплотнители, термовставки, подкладки и прижимные винты



Выбор уплотнителей, термовставок, подкладок и прижимных винтов при различных значениях S см. раздел "Схемы остекления".

Узел 1.2